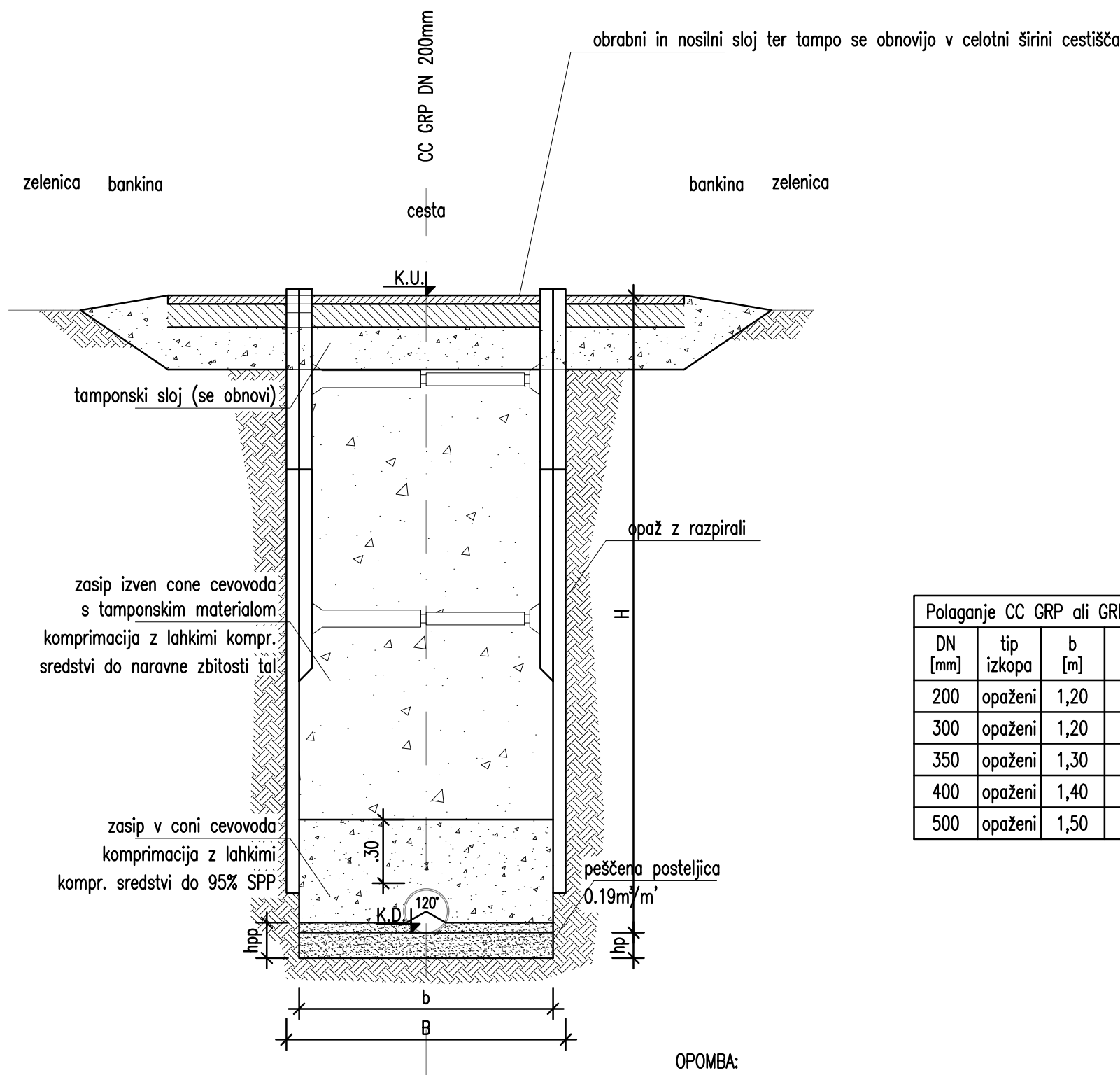


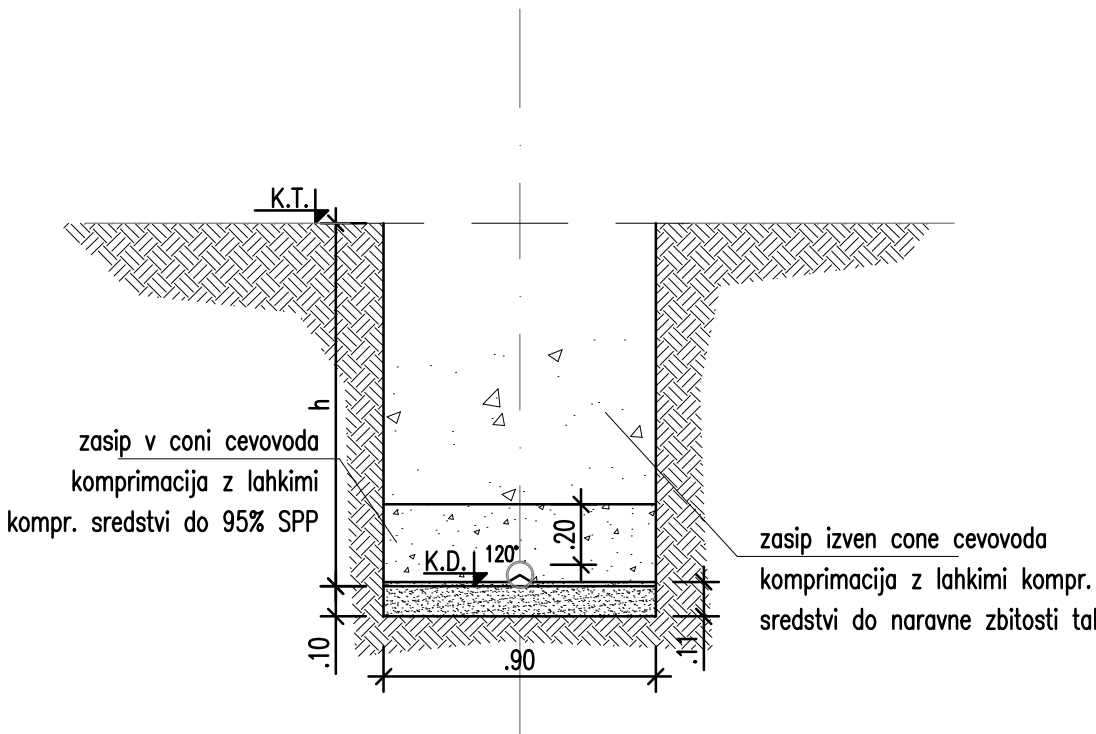
DETALJ POLAGANJA CC GRP ali GRP cevovodov
(vozne površine – cesta)



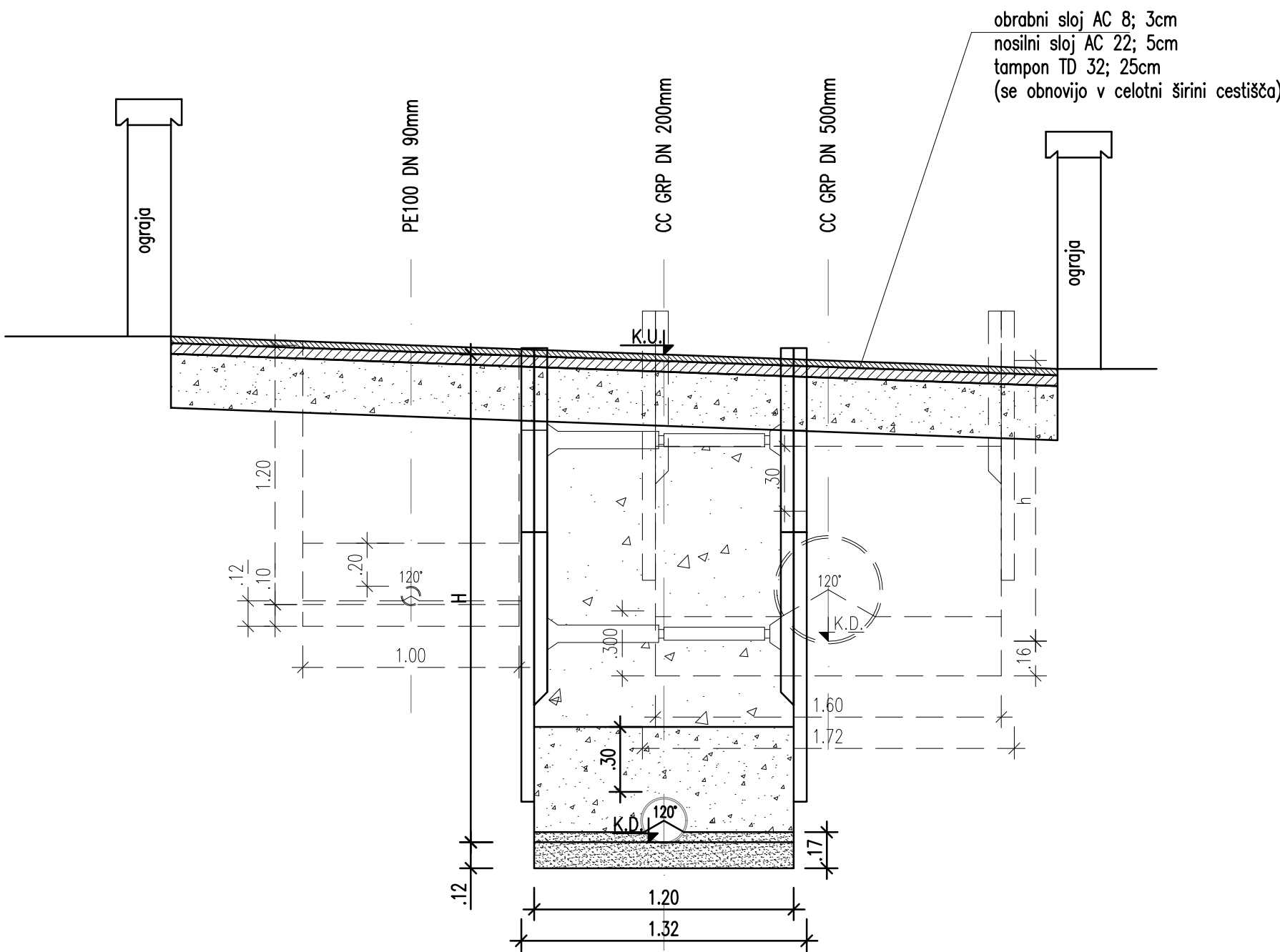
| Polaganje CC GRP ali GRP cevovodov | | | | | | | |
|------------------------------------|------------|-------|-------|--------|---------|----------------------------|------------------------|
| DN [mm] | tip izkopa | b [m] | B [m] | hp [m] | hpp [m] | peščena posteljnica [m³/m] | zasipl v coni I [m³/m] |
| 200 | opaženi | 1,20 | 1,32 | 0,12 | 0,165 | 0,19 | 0,56 |
| 300 | opaženi | 1,20 | 1,32 | 0,13 | 0,20 | 0,23 | 0,59 |
| 350 | opaženi | 1,30 | 1,42 | 0,13 | 0,21 | 0,26 | 0,67 |
| 400 | opaženi | 1,40 | 1,52 | 0,14 | 0,24 | 0,30 | 0,75 |
| 500 | opaženi | 1,50 | 1,62 | 0,15 | 0,26 | 0,36 | 0,86 |


OPOMBA:
Klasifikacija G1 zajema nevezane zemljine:
– prodnate zemljine GE, GW in GI
– peščene zemljine SE, SW in SI
Klasifikacija G2 zajema slabo vezane zemljine GU, SU in ST.
Okroglozrnati material je lahko dimenzije 0–32 mm, ter lomljivec 0–16 mm.

DETALJ POLAGANJA PE100 DN 90mm TLAČNEGA CEVOVODA



DETALJ POLAGANJA CC GRP DN 200mm in DN 500mm ter vodovoda



| | | | | | | | |
|----------------|--|---|--|----------------|--|---|--|
| sprememba | | opis spremembe | | datum | | podpis | |
| naročnik: | | Občina Pivka Kolodvorska cesta 5 6257 PIVKA | | | | projekt: | |
| izvajalec: | |  | | | | Ureditev komunalne infrastrukture ter ureditev zunanjih površin v območju naselja Trnje | |
| podizvajalec: | | | | | | načrt: | |
| | | | | | | 0.2 NAČRTI S PODROČJA GRADBENIŠTVA | |
| vodja projekta | | B. ROZMAN udgi | | id. številka | | vsebina/naslov risbe: | |
| projektant | | I. ČUJEŠ | | G-2137 | | DETALJ POLAGANJA CC GRP CEVOVODOV IN PE 100 TLAČNEGA VODA | |
| izdelal | | | | G-9300 | | faza: | |
| št. projekta: | | 3915/19 | | oznaka načrta: | | merilo: | |
| št. načrta: | | 3915/19-0.2 | | 0.2 | | PZI 1:25 | |
| | | | | datum: | | avtor risbe: | |
| | | | | februar 2022 | | št. risbe/lista: | |
| | | | | dopolnitev: | | VGB Maribor G 4.1.1 | |